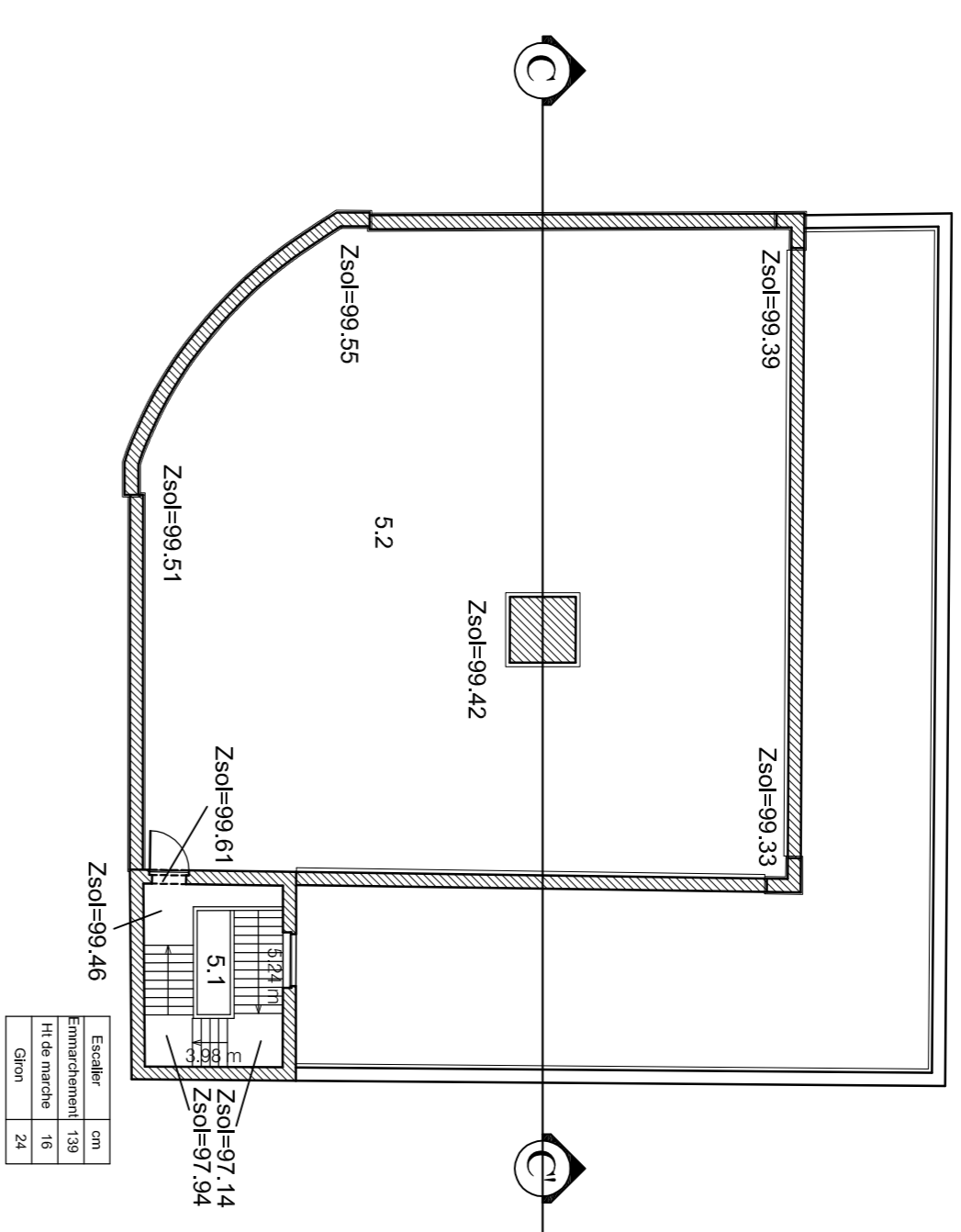


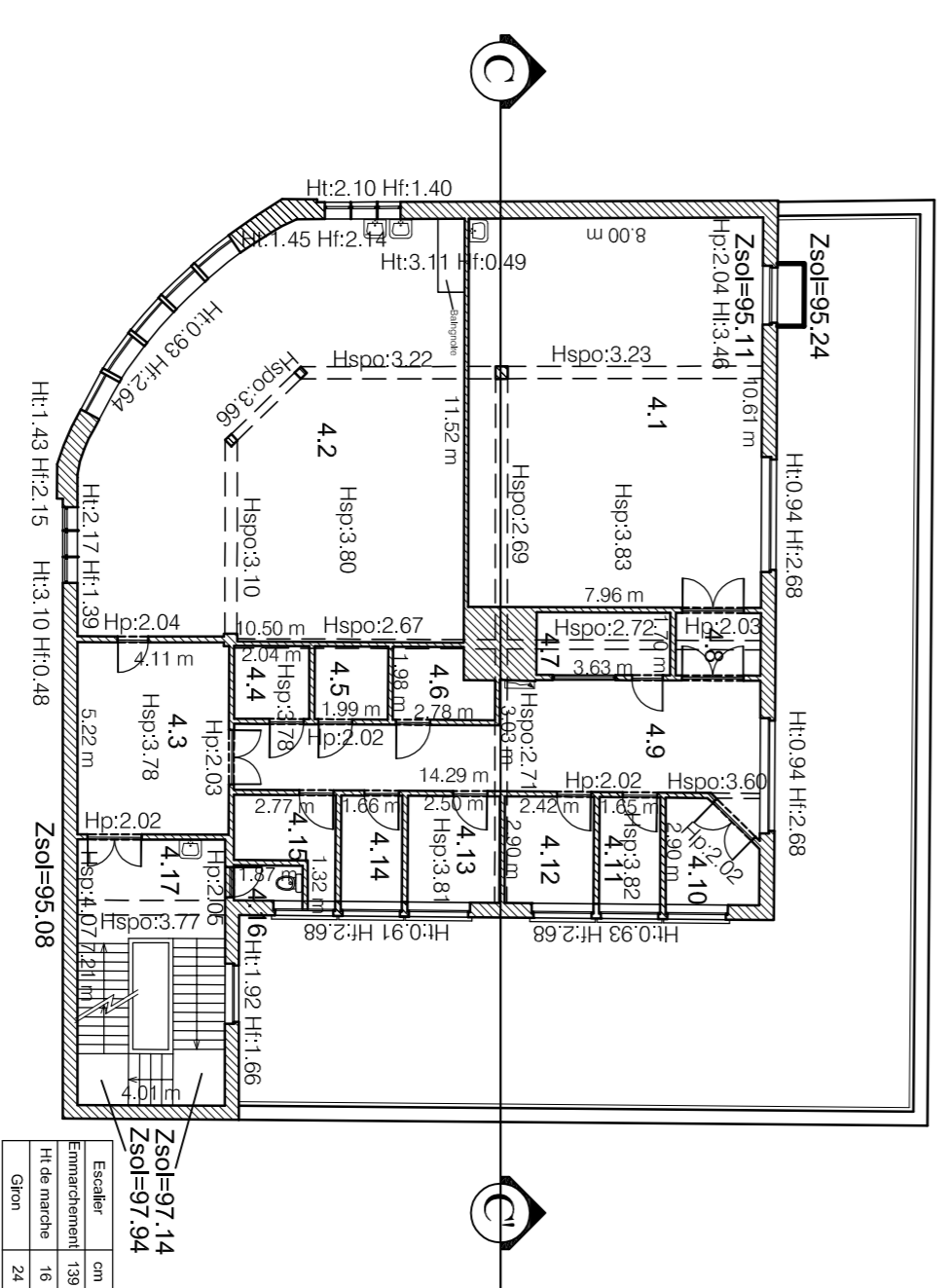
LEGENDE	
-----	Poutres
.....	Baies
H (Z)	Hauteur (niveau)
HB	Hauteur baie
HDesq	Hauteur Desquaire
HL	Hauteur linteau
HF	Hauteur fenêtre
HT	Hauteur Tablette
HA	Hauteur Alège
HN	Hauteur Niche
HP	Hauteur porte
HSP	Hauteur sous plafond
HSFP	Hauteur sous faux plafond
HSP0	Hauteur sous poutre
HSPV	Hauteur sous voussette
P	puitsard
DEP	descente deau pluviale
E	Avaloir, égout



Sème étage

N° de profil	Nom	El.	Stat	Qualif.	Statut	Statut	Particularité
1	Bois	Bois	Bois	Bois	Bois	Bois	
2	Bois	Bois	Bois	Bois	Bois	Bois	
3	Bois	Bois	Bois	Bois	Bois	Bois	
4	Bois	Bois	Bois	Bois	Bois	Bois	
5	Bois	Bois	Bois	Bois	Bois	Bois	
6	Bois	Bois	Bois	Bois	Bois	Bois	
7	Bois	Bois	Bois	Bois	Bois	Bois	
8	Bois	Bois	Bois	Bois	Bois	Bois	
9	Bois	Bois	Bois	Bois	Bois	Bois	
10	Bois	Bois	Bois	Bois	Bois	Bois	
11	Bois	Bois	Bois	Bois	Bois	Bois	
12	Bois	Bois	Bois	Bois	Bois	Bois	
13	Bois	Bois	Bois	Bois	Bois	Bois	
14	Bois	Bois	Bois	Bois	Bois	Bois	
15	Bois	Bois	Bois	Bois	Bois	Bois	
16	Bois	Bois	Bois	Bois	Bois	Bois	
17	Bois	Bois	Bois	Bois	Bois	Bois	

- H Matériel d'enceinte
- G Gaine technique
- E Tableau électrique
- C Chauffage à air pulsé
- Ch Chauffage
- T Toiture
- U Urinal
- Descente d'eau
- V Vanne d'eau
- B Boiler
- S Siphon
- R Radiateur



4ème étage

Niveau de référence I.G.N. =
Seuil entrée 77.78

Ville d'Andenne
Rue de l'Hopital, 17
5300 Andenne

Maitre de l'ouvrage:
Ville d'Andenne
Place du Chapitre, 7
5300 Andenne

Architecte(s):

RELEVÉ DE LA SITUATION EXISTANTE

PLANS

4ème ETAGE Sème ETAGE

MERVILLE-TERWAGNE SP/rl
Bureau de Géomètres-Experts Immobiliers
Chausée de Liège, 538 à 5100 Tambes (Namur)
Tél : 081/22.19.09 Fax : 081/23.06.18

Dossier: 08/247

Modifications: A B C D

date : 17/04/2009

échelle : 1/200

date : 27/2/2009

déssin: DBP

3